

COREL PHOTO-PAINT

Ćwiczenie nr 5

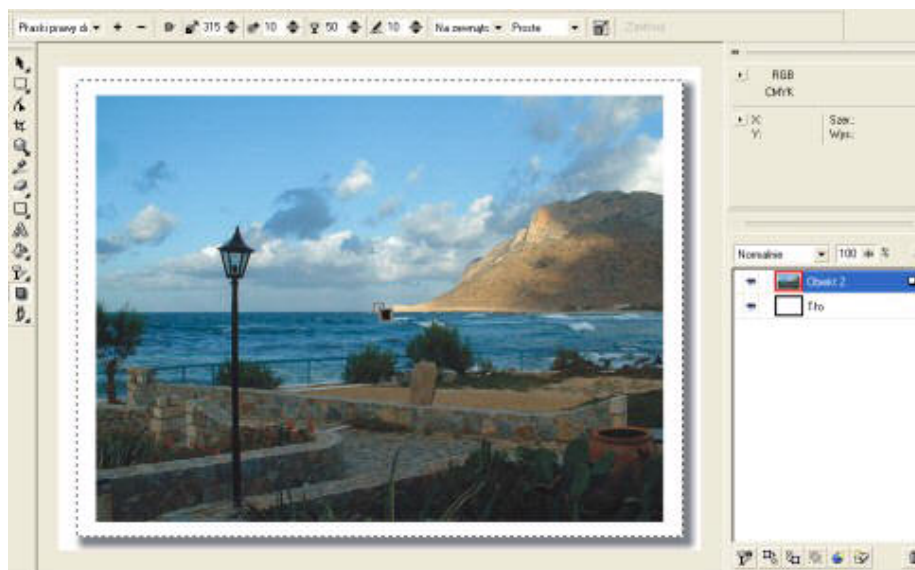
„Ramki cz. I”

1. Otwórz plik „**kreta.jpg**” (**CTRL+O**).
2. Zwiększ rozmiar papieru (zarówno szerokość jak i wysokość) o 0,2 cala lub o 6 mm (lub o ok. 40 pikseli). **Zachowaj proporcje!!!**



3. Utwórz obiekt z tła.
4. Upewnij się, że kolor papieru jest ustawiony na biały, następnie utwórz tło.
5. Powtórz jeszcze raz operacje, tak jak w punkcie 2.

6. Użyj narzędzia „**Cień obiektów**” zgodnie z ustawieniami widocznymi poniżej:

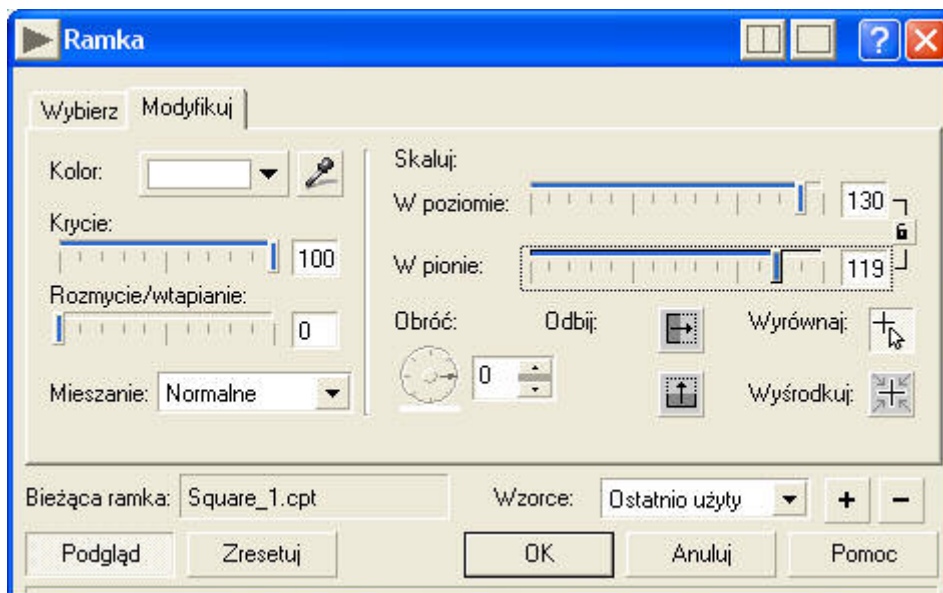
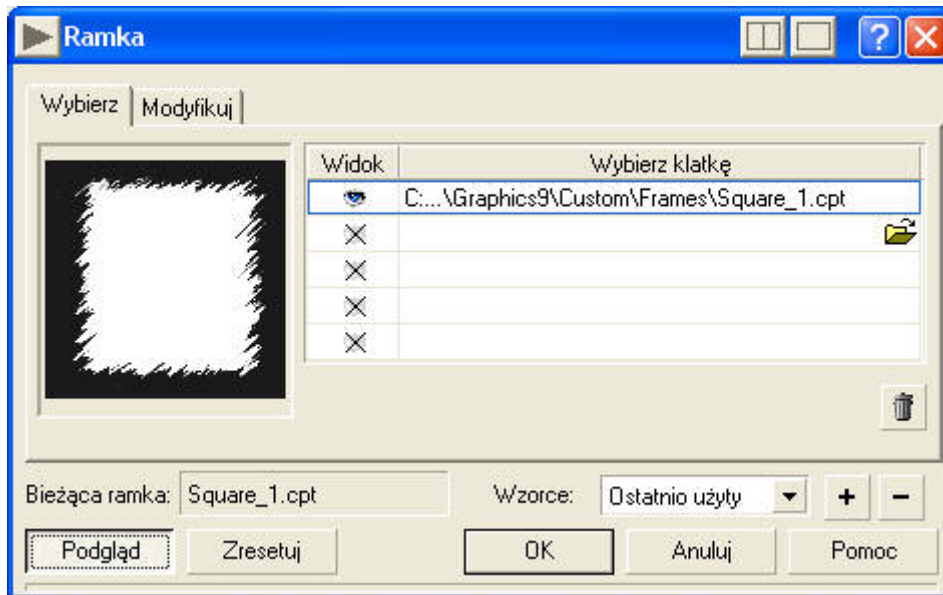


7. Efekt końcowy powinien wyglądać następująco:



„Ramki cz. II”

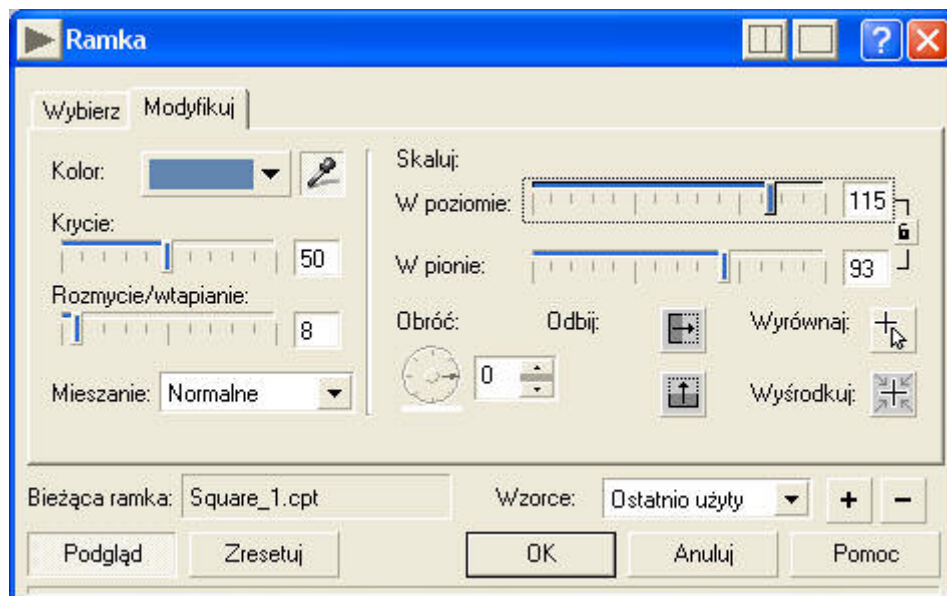
1. Otwórz plik „**stonehenge.jpg**” (**CTRL+O**).
2. Dodaj ramkę, a otworzonym oknie dialogowym zmodyfikuj następujące parametry:



3. Dodatkowo wyrównaj ramkę widoczną podczas podglądu używając opcji „wyrównaj”.

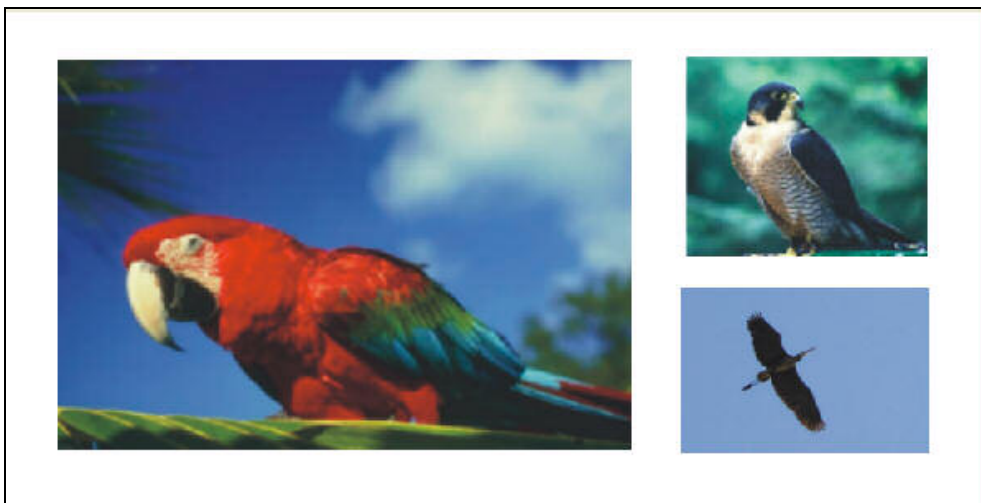


4. Poeksperymentuj ze zmianą poszczególnych wartości uzyskując coraz to inne efekty (jednym z wielu przykładów znajduje się poniżej).

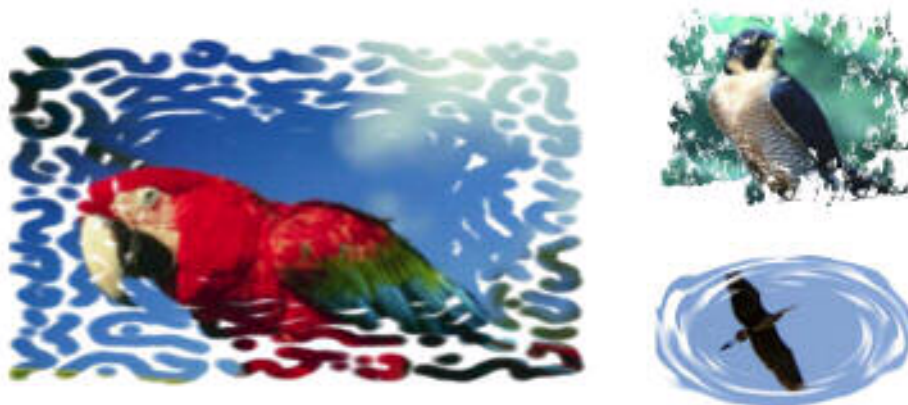


„Ramki cz. III”

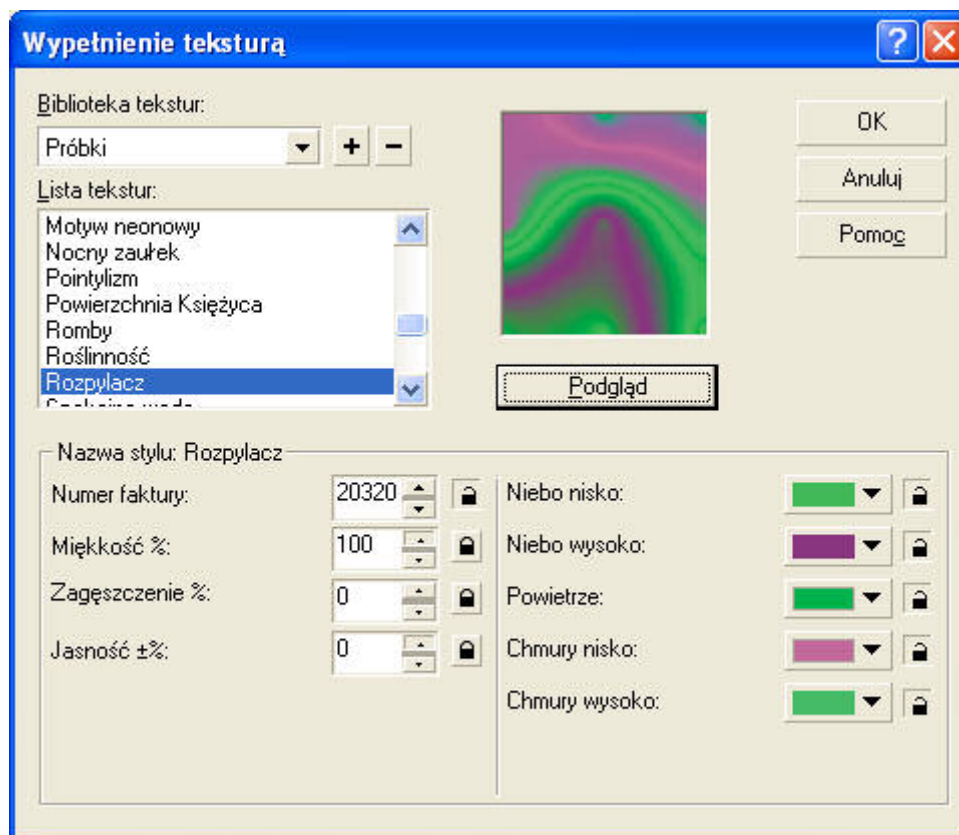
1. Utwórz obraz o rozmiarze **800 x 400** [szerokość x wysokość] pikseli o białym tle, o rozdzielczości **150 dpi (CTRL+N)**.
2. Zaimportuj obrazki **ptak1.cpt**, **ptak2.cpt**, **ptak3.cpt**, dostosowując rozmiary poszczególnych obrazków, aby uzyskać efekt do widocznego poniżej.



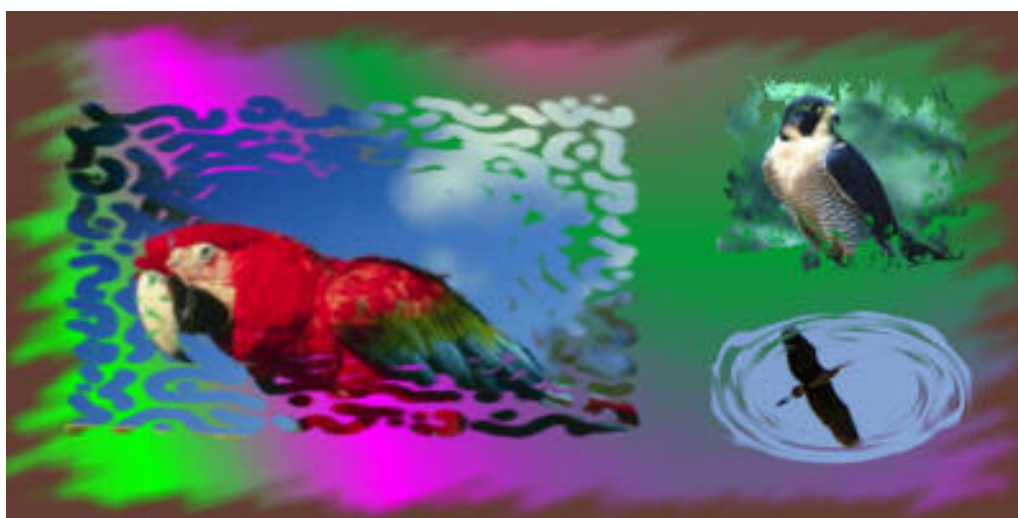
3. Zastosuj różnorodne efekty ramek (dla każdego obiektu załaduj inną ramkę o nazwach: **square_3.cpt**, **object_2.cpt**, **oval_4.cpt**). Przybliżony efekt powinien być następujący.



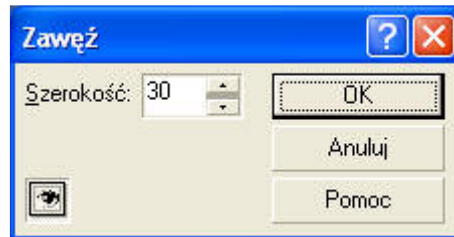
4. Zaznacz tło w dokerze „Obiekty” i wypełnij go teksturą.



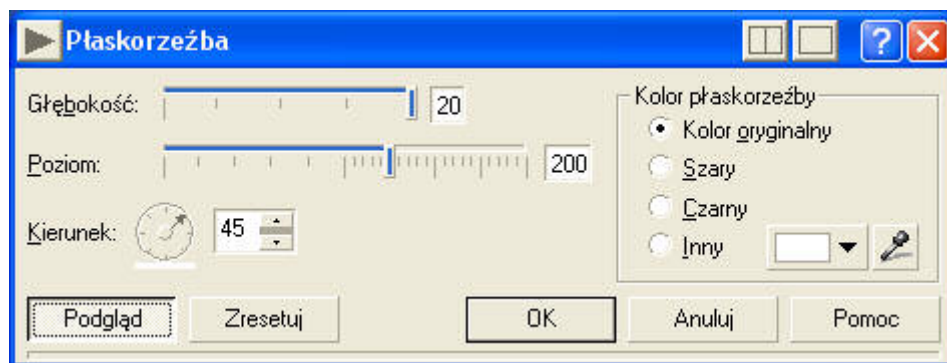
5. Ponadto zastosuj efekt ramki do tła. Efekt może wyglądać następująco:



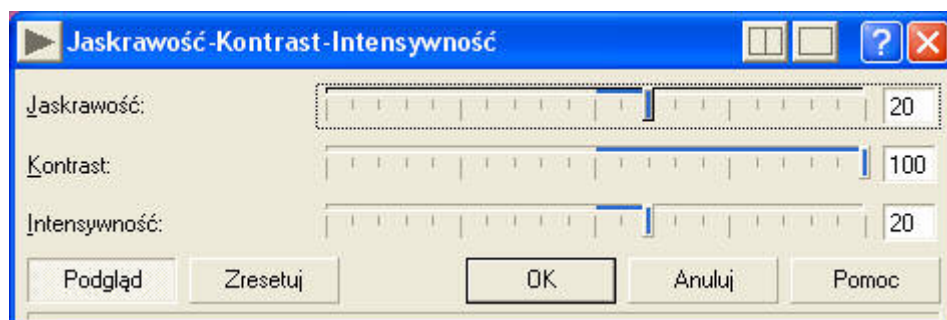
6. Scal wszystkie obiekty z tłem, a następnie zaznacz cały obszar (**CTRL+SHIFT+A**).
7. Po zaznaczeniu należy zawęzić maskę tak jak poniżej, po czym wykonać jeszcze dopełnienie maski (**CTRL+SHIFT+I**).



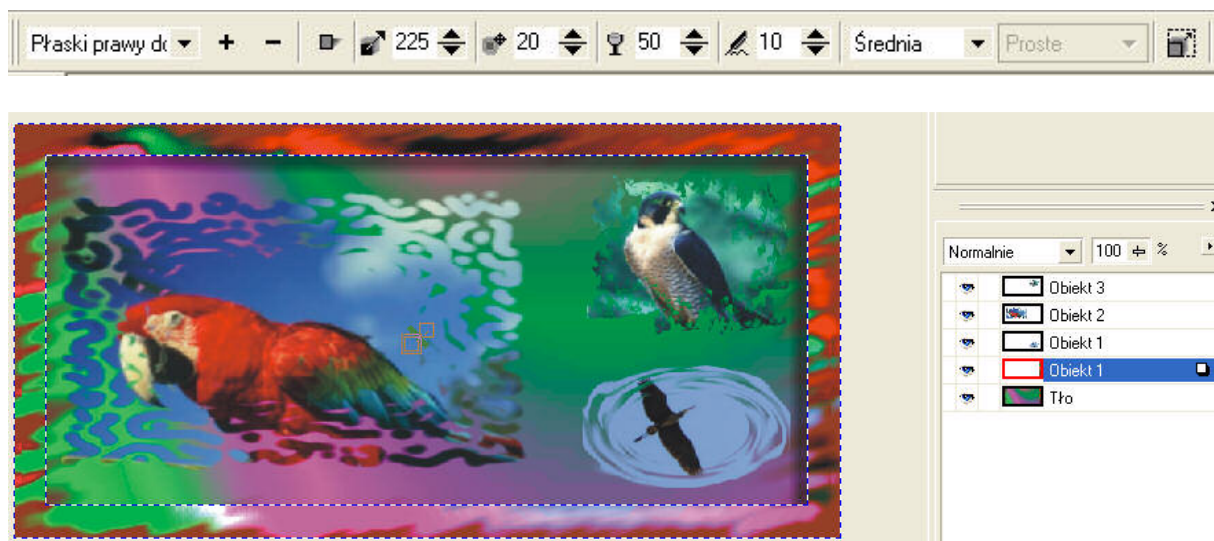
8. Zastosować efekt „Płaskorzeźba” o wartościach zbliżonych do widocznych na rysunku.



9. Zmienić ustawienia „Jaskrawość-Kontrast-Intensywność”.



10. Zaznaczając tło w „Obiektach” utworzyć obiekt z maski, skopiować go i następnie wkleić. Zastosować ponadto do nowego obiektu „cień”.



11. Efekt końcowy:

